

## SARD TORSEN Type Racing

Produced by JTEKT

for TOYOTA 86, SUBARU BRZ, TOYOTA CROWN/MARK-X,  
LEXUS IS250/250C/300H/GS250

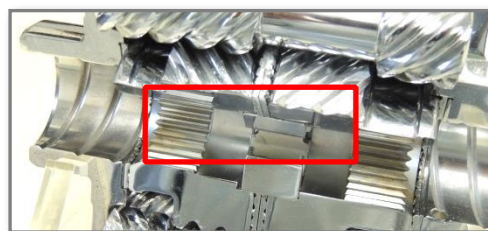
SARD公司与日本JTEKT公司联合开发推出TORSEN型LSD特别强化版“SARD TORSEN Type Racing”。

“SARD TORSEN Type Racing”通过提高左右车轮扭矩分配比（TBR: Torque Bias Ratio），防止车轮打滑，提升车辆行驶稳定性。

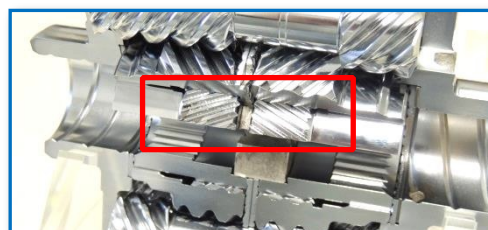
\*「トルセン」为株式会社JTEKT注册商标。



< SARD TORSEN Type Racing >



<普通TORSEN>



<SARD TORSEN Type Racing : 半轴齿轮为螺旋内外齿啮合结构 >

### <PICK UP POINT>

- >瞬间对驱动轮之间出现的阻力差提供反馈，线性分配扭矩输出。
- >与传统多片离合器式差速器相比，能够更加平顺迅速的分配扭矩输出。
- >油门开启时锁止率133%以上；油门关闭时锁止率124%以上。
- >采用螺旋内外齿啮合半轴齿轮构造，增加轴向力，提高扭矩分配比。
- >差速器锁止无时间延迟，实现恒时连续扭矩控制，且无扭矩损失。
- >与多片离合器式差速器相比磨损非常小，具有良好可靠性，无需维护。

#### ■商品・价格

| SARD TORSEN Type Racing |              |                       |      |       |               |          |
|-------------------------|--------------|-----------------------|------|-------|---------------|----------|
| メーカー                    | 車種           | 車両型式                  | 作業時間 | 商品コード | JANコード        | 税抜価格     |
| TOYOTA                  | 86           | ZN6                   | 5~6h | 61136 | 4949211611369 | ¥180,000 |
|                         | CROWN        | GRS200, 201, 202, 203 |      |       |               |          |
|                         |              | GRS210, 211           |      |       |               |          |
| MARK X                  | GRX130, 135  |                       |      |       |               |          |
| LEXUS                   | IS250        | GSE20, 25             |      |       |               |          |
|                         | IS250C       | GSE20                 |      |       |               |          |
|                         | IS250 / 300H | GSE30, 35             |      |       |               |          |
|                         | GS250        | GRL11                 |      |       |               |          |
| SUBARU                  | BRZ          | ZC6                   |      |       |               |          |

推荐用油: カストロール - Castrol Syntrex 75W-140 or Axle 90

株式会社サード 〒473-0914 愛知県豊田市若林東町上外根50 TEL: 0565-53-1166 FAX: 0565-52-5482